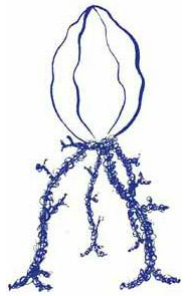


Tree Chromic

Installation lumineuse



Cette installation immerge totalement son public dans un univers en perpétuelle évolution de couleurs.



Les lutins végétaux

9 arbres trichromiques végétalisent l'espace.

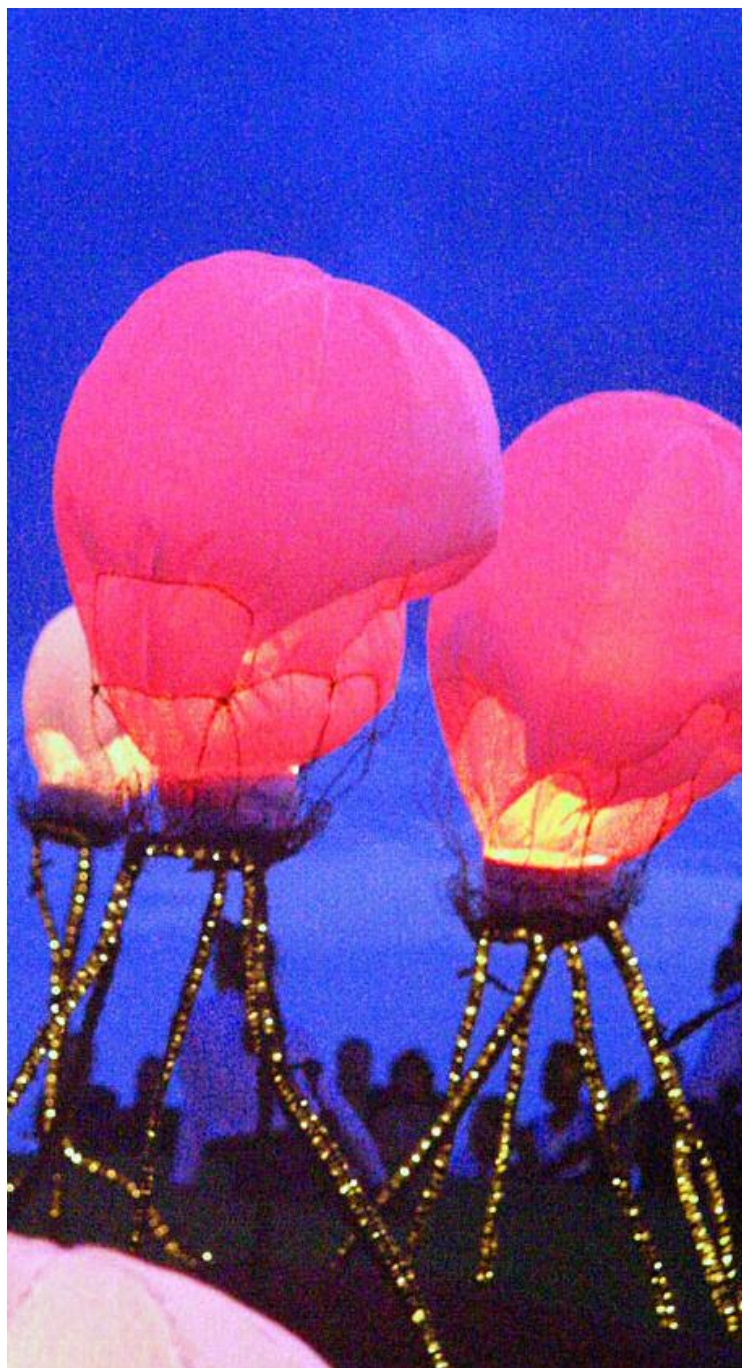


Ces arbres trichromiques sont des structures de 3 mètres de hauteur dont les têtes, en tissu gonflé, sont capables de prendre toutes les couleurs et intensités lumineuses possibles, grâce à un système informatique spécifique.



Tous les changements de couleurs sont linéaires et progressifs puisqu'ils se font par gradation des trois couleurs primaires qui se mélangent.





Plus d'informations sur www.leslutinsrefractaires.com

